

## КАРТА-ПЛАН ТЕРРИТОРИИ

40:08:170105

(номер кадастрового квартала (номера кадастровых кварталов), являющихся территорией, на которой выполняются комплексные кадастровые работы)

**Дата подготовки карты-плана территории :** "31" августа 2021 г.

### Пояснительная записка

#### 1. Сведения о заказчике

Администрация муниципального района «Износковский район», 1024000721381, 4008001853

(полное наименование органа местного самоуправления муниципального района или городского округа, органа исполнительной власти города федерального значения Москвы, Санкт-Петербурга или Севастополя, основной государственный регистрационный номер, идентификационный номер налогоплательщика)

"01" января 2021 г. , 1, Распоряжение

(сведения об утверждении карты-плана территории)

#### 2. Сведения о кадастровом инженере

Фамилия, имя, отчество (при наличии отчества): Жаренков Максим Николаевич

Страховой номер индивидуального лицевого счета: 117-668-658 99

Контактный телефон: +74732023880

Адрес электронной почты и почтовый адрес, по которым осуществляется связь с кадастровым инженером:  
394029, г.Воронеж, Ленинский пр-т, д.15, оф. 115а  
КТ@gk-kt.ru

Наименование саморегулируемой организации в сфере кадастровых отношений (СРО), если кадастровый инженер является членом СРО: Саморегулируемая организация Ассоциация "Некоммерческое партнерство "Кадастровые инженеры юга"

Номер регистрации в государственном реестре лиц, осуществляющих кадастровую деятельность: 11918

Сокращенное наименование юридического лица, если кадастровый инженер является работником юридического лица: ООО "КТ", г.Воронеж, Ленинский проспект, д.15 , оф.118

**3. Основания выполнения комплексных кадастровых работ**

Муниципальный контракт, № 01373000171210000250001, 15.06.2021

(наименование и реквизиты государственного или муниципального контракта на выполнение комплексных кадастровых работ)

**4. Перечень документов, использованных при подготовке карты-плана территории**

№ п/п	Наименование документа	Реквизиты документа
1	2	3
1	Кадастровый план территории кадастрового квартала 40:08:170105	КУВИ-002/2021-39385311, Филиал Федерального государственного бюджетного учреждения «Федеральная кадастровая палата Федеральной службы государственной регистрации, кадастра и картографии» по Калужской области, 15.04.2021

**5. Сведения о геодезической основе, использованной при подготовке карты-плана территории Система координат 40.1**

№ п/п	Название пункта и тип знака геодезической сети	Класс геодезической сети	Координаты, м		Сведения о состоянии на "25" июня 2021 г.		
			X	Y	наружного знака пункта	центра пункта	марки
1	2	3	4	5	6	7	8
1	Беляево сигн.	2 класс	462518.52	1225464.82	Сохранился	Сохранился	Сохранился
2	Прудново сигн.	2 класс	465695.35	1279717.94	Сохранился	Сохранился	Сохранился
3	Федоровка сигн.	2 класс	490648.49	1277298.49	Сохранился	Сохранился	Сохранился

**6. Сведения о средствах измерений**

№ п/п	Наименование прибора (инструмента, аппаратуры)	Сведения об утверждении типа измерений	Реквизиты свидетельства о поверке прибора (инструмента, аппаратуры)
1	2	3	4
1	Аппаратура спутниковая геодезическая двухчастотная космических навигационных систем ГЛОНАСС/GPSTrimbleGeoExplorer 6000	№56072-13 до 19.11.2021г.	№396094 от 20.11.2020г.
2	GNSS- приемник спутниковый геодезический многочастотный Trimble R8III	№45148-10 до 19.11.2021г.	№396099 от 20.11.2020г.

### 3. Основания выполнения комплексных кадастровых работ

Муниципальный контракт, № 01373000171210000250001, 15.06.2021

(наименование и реквизиты государственного или муниципального контракта на выполнение комплексных кадастровых работ)

### 7. Пояснения к разделам карты-плана территории

№ п/п	Наименование раздела	Пояснение
1	2	3
1	Пояснительная записка	<p>Комплексные кадастровые работы выполнялись в отношении территории кадастрового квартала 40:08:170105. Основанием для выполнения настоящих комплексных кадастровых работ является муниципальный контракт № 01373000171210000250001 от 15.06.2021. На следующие земельные участки были проведены работы по исправлению границ: 40:08:170105:12, 40:08:170105:46, 40:08:170105:40, 40:08:170105:17, 40:08:170105:39, 40:08:170105:44, 40:08:170105:45, 40:08:170105:33, 40:08:170105:38, 40:08:000000:45, 40:08:170105:15, 40:08:170105:23, 40:08:170105:27, 40:08:170105:13, 40:08:170105:16, 40:08:170105:37. Образование земельных участков не проводилось, так как утвержденный проект межевания территории отсутствует. В результате проведения ККР были уточнены границы следующих объектов капитального строительства: 40:08:170105:58. Определение координат поворотных точек границы контура сооружения производилось с использованием спутниковых геодезических приборов, поэтому в соответствующих графах карта-плана указано только значение средней квадратической погрешности., Предельные минимальный и максимальный размеры, соответствующие виду разрешенного использования земельных участков определялись согласно правилам землепользования и застройки сельского поселения «Село Износки» Износковского района Калужской области, опубликованные на официальном сайте органа местного самоуправления: <a href="https://admiznoski.ru/gradostroitelstvo/gradostroitelnoe_zonirovanie.html">https://admiznoski.ru/gradostroitelstvo/gradostroitelnoe_zonirovanie.html</a>.</p>

**Сведения об уточняемых земельных участках, необходимые для исправления реестровых ошибок в сведениях о местоположении их границ**

**1. Сведения о характерных точках границы уточняемого земельного участка с кадастровым номером 40:08:170105:12**

Зона № -

Обозначение характерных точек границ	Существующие координаты, м		Уточненные координаты, м		Метод определения координат	Средняя квадратическая погрешность определения координат характерной точки (Mt), м	Формулы, примененные для расчета средней квадратической погрешности определения координат характерной точки (Mt), м
	X	Y	X	Y			
1	2	3	4	5	6	7	8
1	483201.18	1239197.48	483201.18	1239197.48	Метод спутниковых геодезических измерений (определений)	0.1	-
2	483203.91	1239206.73	483203.91	1239206.73	Метод спутниковых геодезических измерений (определений)	0.1	-
3	483208.84	1239227.37	483208.84	1239227.37	Метод спутниковых геодезических измерений (определений)	0.1	-
4	483172.01	1239233.02	483172.01	1239233.02	Метод спутниковых геодезических измерений (определений)	0.1	-
5	483168.24	1239215.12	483168.24	1239215.12	Метод спутниковых геодезических измерений (определений)	0.1	-
6	483180.21	1239212.58	483180.21	1239212.58	Метод спутниковых геодезических измерений (определений)	0.1	-
7	483178.47	1239204.70	483178.47	1239204.70	Метод спутниковых геодезических измерений (определений)	0.1	-
8	483191.64	1239200.29	483191.64	1239200.29	Метод спутниковых геодезических измерений (определений)	0.1	-
1	483201.18	1239197.48	483201.18	1239197.48	Метод спутниковых геодезических измерений (определений)	0.1	-

**2. Сведения о частях границ уточняемого земельного участка  
с кадастровым номером 40:08:170105:12**

Обозначение части границ		Горизонтальное проложение (S), м	Описание прохождения части границ	Отметка о наличии земельного спора о местоположении границ земельного участка
от т.	до т.			
1	2	3	4	5
6	7	8.07	-	-
5	6	12.24	-	-
8	1	9.95	-	-
7	8	13.89	-	-
2	3	21.22	-	-
1	2	9.64	-	-
4	5	18.29	-	-
3	4	37.26	-	-

**3. Характеристики уточняемого земельного участка с кадастровым номером 40:08:170105:12**

№ п/п	Наименование характеристики	Значение характеристики
1	2	3
1	Площадь земельного участка +/- величина погрешности определения площади (P +/- ΔP), м <sup>2</sup>	940 +/- 11
2	Формула, примененная для расчета предельной допустимой погрешности определения площади земельного участка (ΔP), м <sup>2</sup>	$\Delta P = 3.5 * M_t * \sqrt{P} = 3.5 * 0,1 * \sqrt{940} = 11$
3	Иные сведения	

**Сведения об уточняемых земельных участках, необходимые для исправления реестровых ошибок в сведениях о местоположении их границ**

**1. Сведения о характерных точках границы уточняемого земельного участка с кадастровым номером 40:08:170105:46**

Зона № -

Обозначение характерных точек границ	Существующие координаты, м		Уточненные координаты, м		Метод определения координат	Средняя квадратическая погрешность определения координат характерной точки (Mt), м	Формулы, примененные для расчета средней квадратической погрешности определения координат характерной точки (Mt), м
	X	Y	X	Y			
1	2	3	4	5	6	7	8
9	483161.83	1239169.28	483161.83	1239169.28	Метод спутниковых геодезических измерений (определений)	0.1	-
10	483165.43	1239182.81	483165.43	1239182.81	Метод спутниковых геодезических измерений (определений)	0.1	-
11	483153.64	1239185.94	483153.64	1239185.94	Метод спутниковых геодезических измерений (определений)	0.1	-
12	483152.29	1239180.86	483152.29	1239180.86	Метод спутниковых геодезических измерений (определений)	0.1	-
13	483150.03	1239172.35	483150.03	1239172.35	Метод спутниковых геодезических измерений (определений)	0.1	-
9	483161.83	1239169.28	483161.83	1239169.28	Метод спутниковых геодезических измерений (определений)	0.1	-
14	483161.92	1239170.62	483161.92	1239170.62	Метод спутниковых геодезических измерений (определений)	0.1	-
15	483160.95	1239170.87	483160.95	1239170.87	Метод спутниковых геодезических измерений (определений)	0.1	-
16	483161.20	1239171.84	483161.20	1239171.84	Метод спутниковых геодезических измерений (определений)	0.1	-

**1. Сведения о характерных точках границы уточняемого земельного участка с кадастровым номером 40:08:170105:46**

17	483162.17	1239171.59	483162.17	1239171.59	Метод спутниковых геодезических измерений (определений)	0.1	-
14	483161.92	1239170.62	483161.92	1239170.62	Метод спутниковых геодезических измерений (определений)	0.1	-

**2. Сведения о частях границ уточняемого земельного участка с кадастровым номером 40:08:170105:46**

Обозначение части границ		Горизонтальное проложение (S), м	Описание прохождения части границ	Отметка о наличии земельного спора о местоположении границ земельного участка
от т.	до т.			
1	2	3	4	5
14	15	1.00	-	-
15	16	1.00	-	-
17	14	1.00	-	-
16	17	1.00	-	-
10	11	12.20	-	-
9	10	14.00	-	-
11	12	5.26	-	-
13	9	12.19	-	-
12	13	8.80	-	-

**3. Характеристики уточняемого земельного участка с кадастровым номером 40:08:170105:46**

№ п/п	Наименование характеристики	Значение характеристики
1	2	3
1	Площадь земельного участка +/- величина погрешности определения площади (P +/- ΔP), м <sup>2</sup>	170 +/- 5
2	Формула, примененная для расчета предельной допустимой погрешности определения площади земельного участка (ΔP), м <sup>2</sup>	$\Delta P = 3.5 * M_t * \sqrt{P} = 3.5 * 0,1 * \sqrt{170} = 5$
3	Иные сведения	

**Сведения об уточняемых земельных участках, необходимые для исправления реестровых ошибок в сведениях о местоположении их границ**

**1. Сведения о характерных точках границы уточняемого земельного участка с кадастровым номером 40:08:170105:40**

Зона № -

Обозначение характерных точек границ	Существующие координаты, м		Уточненные координаты, м		Метод определения координат	Средняя квадратическая погрешность определения координат характерной точки (Mt), м	Формулы, примененные для расчета средней квадратической погрешности определения координат характерной точки (Mt), м
	X	Y	X	Y			
1	2	3	4	5	6	7	8
18	483149.65	1239170.93	483149.65	1239170.93	Метод спутниковых геодезических измерений (определений)	0.1	-
12	483152.29	1239180.86	483152.29	1239180.86	Метод спутниковых геодезических измерений (определений)	0.1	-
19	483145.04	1239182.79	483145.04	1239182.79	Метод спутниковых геодезических измерений (определений)	0.1	-
20	483142.40	1239172.86	483142.40	1239172.86	Метод спутниковых геодезических измерений (определений)	0.1	-
18	483149.65	1239170.93	483149.65	1239170.93	Метод спутниковых геодезических измерений (определений)	0.1	-

**2. Сведения о частях границ уточняемого земельного участка с кадастровым номером 40:08:170105:40**

Обозначение части границ		Горизонтальное проложение (S), м	Описание прохождения части границ	Отметка о наличии земельного спора о местоположении границ земельного участка
от т.	до т.			
1	2	3	4	5
19	20	10.27	-	-
20	18	7.50	-	-
18	12	10.27	-	-
12	19	7.50	-	-

**3. Характеристики уточняемого земельного участка с кадастровым номером 40:08:170105:40**

№ п/п	Наименование характеристики	Значение характеристики
1	2	3
1	Площадь земельного участка +/- величина погрешности определения площади (P +/- ΔP), м <sup>2</sup>	77 +/- 3



2	Формула, примененная для расчета предельной допустимой погрешности определения площади земельного участка ( $\Delta P$ ), м <sup>2</sup>	$\Delta P = 3.5 * M_t * \sqrt{P} = 3.5 * 0,1 * \sqrt{77} = 3$
3	Иные сведения	

## Сведения об уточняемых земельных участках, необходимые для исправления реестровых ошибок в сведениях о местоположении их границ

### 1. Сведения о характерных точках границы уточняемого земельного участка с кадастровым номером 40:08:170105:17

Зона № -

Обозначение характерных точек границ	Существующие координаты, м		Уточненные координаты, м		Метод определения координат	Средняя квадратическая погрешность определения координат характерной точки (Mt), м	Формулы, примененные для расчета средней квадратической погрешности определения координат характерной точки (Mt), м
	X	Y	X	Y			
1	2	3	4	5	6	7	8
21	483131.41	1239176.75	483131.41	1239176.75	Метод спутниковых геодезических измерений (определений)	0.1	-
22	483141.90	1239174.00	483141.90	1239174.00	Метод спутниковых геодезических измерений (определений)	0.1	-
23	483144.69	1239184.45	483144.69	1239184.45	Метод спутниковых геодезических измерений (определений)	0.1	-
24	483134.14	1239187.22	483134.14	1239187.22	Метод спутниковых геодезических измерений (определений)	0.1	-
21	483131.41	1239176.75	483131.41	1239176.75	Метод спутниковых геодезических измерений (определений)	0.1	-

### 2. Сведения о частях границ уточняемого земельного участка с кадастровым номером 40:08:170105:17

Обозначение части границ		Горизонтальное проложение (S), м	Описание прохождения части границ	Отметка о наличии земельного спора о местоположении границ земельного участка
от т.	до т.			
1	2	3	4	5
23	24	10.91	-	-
24	21	10.82	-	-
21	22	10.84	-	-
22	23	10.82	-	-

### 3. Характеристики уточняемого земельного участка с кадастровым номером 40:08:170105:17

№ п/п	Наименование характеристики	Значение характеристики
1	2	3
1	Площадь земельного участка +/- величина погрешности определения площади (P +/- ΔP), м <sup>2</sup>	118 +/- 4

2	Формула, примененная для расчета предельной допустимой погрешности определения площади земельного участка ( $\Delta P$ ), м <sup>2</sup>	$\Delta P = 3.5 * M_t * \sqrt{P} = 3.5 * 0,1 * \sqrt{118} = 4$
3	Иные сведения	

## Сведения об уточняемых земельных участках, необходимые для исправления реестровых ошибок в сведениях о местоположении их границ

### 1. Сведения о характерных точках границы уточняемого земельного участка с кадастровым номером 40:08:170105:39

Зона № -

Обозначение характерных точек границ	Существующие координаты, м		Уточненные координаты, м		Метод определения координат	Средняя квадратическая погрешность определения координат характерной точки (Mt), м	Формулы, примененные для расчета средней квадратической погрешности определения координат характерной точки (Mt), м
	X	Y	X	Y			
1	2	3	4	5	6	7	8
23	483144.69	1239184.45	483144.69	1239184.45	Метод спутниковых геодезических измерений (определений)	0.1	-
25	483146.46	1239191.28	483146.46	1239191.28	Метод спутниковых геодезических измерений (определений)	0.1	-
26	483144.64	1239194.79	483144.64	1239194.79	Метод спутниковых геодезических измерений (определений)	0.1	-
27	483135.46	1239195.86	483135.46	1239195.86	Метод спутниковых геодезических измерений (определений)	0.1	-
28	483133.28	1239187.41	483133.28	1239187.41	Метод спутниковых геодезических измерений (определений)	0.1	-
24	483134.14	1239187.22	483134.14	1239187.22	Метод спутниковых геодезических измерений (определений)	0.1	-
23	483144.69	1239184.45	483144.69	1239184.45	Метод спутниковых геодезических измерений (определений)	0.1	-

### 2. Сведения о частях границ уточняемого земельного участка с кадастровым номером 40:08:170105:39

Обозначение части границ		Горизонтальное проложение (S), м	Описание прохождения части границ	Отметка о наличии земельного спора о местоположении границ земельного участка
от т.	до т.			
1	2	3	4	5
27	28	8.73	-	-
28	24	0.88	-	-
24	23	10.91	-	-

23	25	7.06	-	-
25	26	3.95	-	-
26	27	9.24	-	-

**3. Характеристики утняемого земельного участка с кадастровым номером 40:08:170105:39**

<b>№ п/п</b>	<b>Наименование характеристики</b>	<b>Значение характеристики</b>
<b>1</b>	<b>2</b>	<b>3</b>
1	Площадь земельного участка +/- величина погрешности определения площади (P +/- ΔP), м <sup>2</sup>	108 +/- 4
2	Формула, примененная для расчета предельной допустимой погрешности определения площади земельного участка (ΔP), м <sup>2</sup>	$\Delta P = 3.5 * M_t * \sqrt{P} = 3.5 * 0,1 * \sqrt{108} = 4$
3	Иные сведения	

**Сведения об уточняемых земельных участках, необходимые для исправления реестровых ошибок в сведениях о местоположении их границ**

**1. Сведения о характерных точках границы уточняемого земельного участка с кадастровым номером 40:08:170105:44**

Зона № -

Обозначение характерных точек границ	Существующие координаты, м		Уточненные координаты, м		Метод определения координат	Средняя квадратическая погрешность определения координат характерной точки (Mt), м	Формулы, примененные для расчета средней квадратической погрешности определения координат характерной точки (Mt), м
	X	Y	X	Y			
1	2	3	4	5	6	7	8
29	483095.05	1239163.87	483095.05	1239163.87	Метод спутниковых геодезических измерений (определений)	0.1	-
30	483101.06	1239166.39	483101.06	1239166.39	Метод спутниковых геодезических измерений (определений)	0.1	-
31	483105.41	1239184.25	483105.41	1239184.25	Метод спутниковых геодезических измерений (определений)	0.1	-
32	483091.01	1239188.95	483091.01	1239188.95	Метод спутниковых геодезических измерений (определений)	0.1	-
33	483084.86	1239166.27	483084.86	1239166.27	Метод спутниковых геодезических измерений (определений)	0.1	-
29	483095.05	1239163.87	483095.05	1239163.87	Метод спутниковых геодезических измерений (определений)	0.1	-

**2. Сведения о частях границ уточняемого земельного участка с кадастровым номером 40:08:170105:44**

Обозначение части границ		Горизонтальное проложение (S), м	Описание прохождения части границ	Отметка о наличии земельного спора о местоположении границ земельного участка
от т.	до т.			
1	2	3	4	5
32	33	23.50	-	-
33	29	10.47	-	-
31	32	15.15	-	-
29	30	6.52	-	-
30	31	18.38	-	-

**3. Характеристики утоняемого земельного участка с кадастровым номером 40:08:170105:44**

<b>№ п/п</b>	<b>Наименование характеристики</b>	<b>Значение характеристики</b>
<b>1</b>	<b>2</b>	<b>3</b>
1	Площадь земельного участка +/- величина погрешности определения площади( $P \pm \Delta P$ ), м <sup>2</sup>	342 +/- 6
2	Формула, примененная для расчета предельной допустимой погрешности определения площади земельного участка ( $\Delta P$ ), м <sup>2</sup>	$\Delta P = 3.5 * M_t * \sqrt{P} = 3.5 * 0,1 * \sqrt{342} = 6$
3	Иные сведения	

**Сведения об уточняемых земельных участках, необходимые для исправления реестровых ошибок в сведениях о местоположении их границ**

**1. Сведения о характерных точках границы уточняемого земельного участка с кадастровым номером 40:08:170105:45**

Зона № -

Обозначение характерных точек границ	Существующие координаты, м		Уточненные координаты, м		Метод определения координат	Средняя квадратическая погрешность определения координат характерной точки (Mt), м	Формулы, примененные для расчета средней квадратической погрешности определения координат характерной точки (Mt), м
	X	Y	X	Y			
1	2	3	4	5	6	7	8
34	483084.52	1239146.43	483084.52	1239146.43	Метод спутниковых геодезических измерений (определений)	0.1	-
35	483097.76	1239150.98	483097.76	1239150.98	Метод спутниковых геодезических измерений (определений)	0.1	-
36	483099.91	1239158.98	483099.91	1239158.98	Метод спутниковых геодезических измерений (определений)	0.1	-
37	483086.67	1239154.43	483086.67	1239154.43	Метод спутниковых геодезических измерений (определений)	0.1	-
34	483084.52	1239146.43	483084.52	1239146.43	Метод спутниковых геодезических измерений (определений)	0.1	-

**2. Сведения о частях границ уточняемого земельного участка с кадастровым номером 40:08:170105:45**

Обозначение части границ		Горизонтальное проложение (S), м	Описание прохождения части границ	Отметка о наличии земельного спора о местоположении границ земельного участка
от т.	до т.			
1	2	3	4	5
36	37	14.00	-	-
37	34	8.28	-	-
34	35	14.00	-	-
35	36	8.28	-	-

**3. Характеристики уточняемого земельного участка с кадастровым номером 40:08:170105:45**

№ п/п	Наименование характеристики	Значение характеристики
1	2	3
1	Площадь земельного участка +/- величина погрешности определения площади (P +/- ΔP), м <sup>2</sup>	96 +/- 3



2	Формула, примененная для расчета предельной допустимой погрешности определения площади земельного участка ( $\Delta P$ ), м <sup>2</sup>	$\Delta P=3.5 \cdot M_t \cdot \sqrt{P}=3.5 \cdot 0,1 \cdot \sqrt{96}=3$
3	Иные сведения	

## Сведения об уточняемых земельных участках, необходимые для исправления реестровых ошибок в сведениях о местоположении их границ

### 1. Сведения о характерных точках границы уточняемого земельного участка с кадастровым номером 40:08:170105:33

Зона № -

Обозначение характерных точек границ	Существующие координаты, м		Уточненные координаты, м		Метод определения координат	Средняя квадратическая погрешность определения координат характерной точки (Mt), м	Формулы, примененные для расчета средней квадратической погрешности определения координат характерной точки (Mt), м
	X	Y	X	Y			
1	2	3	4	5	6	7	8
38	483105.49	1239148.90	483105.49	1239148.90	Метод спутниковых геодезических измерений (определений)	0.1	-
39	483105.74	1239149.85	483105.74	1239149.85	Метод спутниковых геодезических измерений (определений)	0.1	-
40	483107.64	1239156.90	483107.64	1239156.90	Метод спутниковых геодезических измерений (определений)	0.1	-
41	483100.88	1239158.72	483100.88	1239158.72	Метод спутниковых геодезических измерений (определений)	0.1	-
36	483099.91	1239158.98	483099.91	1239158.98	Метод спутниковых геодезических измерений (определений)	0.1	-
35	483097.76	1239150.98	483097.76	1239150.98	Метод спутниковых геодезических измерений (определений)	0.1	-
38	483105.49	1239148.90	483105.49	1239148.90	Метод спутниковых геодезических измерений (определений)	0.1	-

### 2. Сведения о частях границ уточняемого земельного участка с кадастровым номером 40:08:170105:33

Обозначение части границ		Горизонтальное проложение (S), м	Описание прохождения части границ	Отметка о наличии земельного спора о местоположении границ земельного участка
от т.	до т.			
1	2	3	4	5
41	36	1.00	-	-
36	35	8.28	-	-
35	38	8.00	-	-

38	39	0.98	-	-
39	40	7.30	-	-
40	41	7.00	-	-

**3. Характеристики утняемого земельного участка с кадастровым номером 40:08:170105:33**

<b>№ п/п</b>	<b>Наименование характеристики</b>	<b>Значение характеристики</b>
<b>1</b>	<b>2</b>	<b>3</b>
1	Площадь земельного участка +/- величина погрешности определения площади (P +/- ΔP), м <sup>2</sup>	66 +/- 3
2	Формула, примененная для расчета предельной допустимой погрешности определения площади земельного участка (ΔP), м <sup>2</sup>	$\Delta P = 3.5 * M_t * \sqrt{P} = 3.5 * 0,1 * \sqrt{66} = 3$
3	Иные сведения	

**Сведения об уточняемых земельных участках, необходимые для исправления реестровых ошибок в сведениях о местоположении их границ**

**1. Сведения о характерных точках границы уточняемого земельного участка с кадастровым номером 40:08:170105:38**

Зона № -

Обозначение характерных точек границ	Существующие координаты, м		Уточненные координаты, м		Метод определения координат	Средняя квадратическая погрешность определения координат характерной точки (Mt), м	Формулы, примененные для расчета средней квадратической погрешности определения координат характерной точки (Mt), м
	X	Y	X	Y			
1	2	3	4	5	6	7	8
42	483234.80	1239143.04	483234.80	1239143.04	Метод спутниковых геодезических измерений (определений)	0.1	-
43	483237.15	1239154.29	483237.15	1239154.29	Метод спутниковых геодезических измерений (определений)	0.1	-
44	483219.04	1239158.08	483219.04	1239158.08	Метод спутниковых геодезических измерений (определений)	0.1	-
45	483216.69	1239146.82	483216.69	1239146.82	Метод спутниковых геодезических измерений (определений)	0.1	-
42	483234.80	1239143.04	483234.80	1239143.04	Метод спутниковых геодезических измерений (определений)	0.1	-

**2. Сведения о частях границ уточняемого земельного участка с кадастровым номером 40:08:170105:38**

Обозначение части границ		Горизонтальное проложение (S), м	Описание прохождения части границ	Отметка о наличии земельного спора о местоположении границ земельного участка
от т.	до т.			
1	2	3	4	5
44	45	11.50	-	-
45	42	18.50	-	-
42	43	11.49	-	-
43	44	18.50	-	-

**3. Характеристики уточняемого земельного участка с кадастровым номером 40:08:170105:38**

№ п/п	Наименование характеристики	Значение характеристики
1	2	3
1	Площадь земельного участка +/- величина погрешности определения площади (P +/- ΔP), м <sup>2</sup>	213 +/- 5

2	Формула, примененная для расчета предельной допустимой погрешности определения площади земельного участка ( $\Delta P$ ), м <sup>2</sup>	$\Delta P = 3.5 * M_t * \sqrt{P} = 3.5 * 0,1 * \sqrt{213} = 5$
3	Иные сведения	

**Сведения об уточняемых земельных участках, необходимые для исправления реестровых ошибок в сведениях о местоположении их границ**

**1. Сведения о характерных точках границы уточняемого земельного участка с кадастровым номером 40:08:000000:45**

Зона № -

Обозначение характерных точек границ	Существующие координаты, м		Уточненные координаты, м		Метод определения координат	Средняя квадратическая погрешность определения координат характерной точки (Mt), м	Формулы, примененные для расчета средней квадратической погрешности определения координат характерной точки (Mt), м
	X	Y	X	Y			
1	2	3	4	5	6	7	8
-	-	-	-	-	-	-	-

**2. Сведения о частях границ уточняемого земельного участка с кадастровым номером 40:08:000000:45**

Обозначение части границ		Горизонтальное проложение (S), м	Описание прохождения части границ	Отметка о наличии земельного спора о местоположении границ земельного участка
от т.	до т.			
1	2	3	4	5
-	-	-	-	-

**3. Характеристики уточняемого земельного участка с кадастровым номером 40:08:000000:45**

№ п/п	Наименование характеристики	Значение характеристики
1	2	3
1	Площадь земельного участка +/- величина погрешности определения площади (P +/- ΔP), м <sup>2</sup>	42 +/- 2
2	Формула, примененная для расчета предельной допустимой погрешности определения площади земельного участка (ΔP), м <sup>2</sup>	$\Delta P = 3.5 * Mt * \sqrt{P} = 3.5 * 0,1 * \sqrt{42} = 2$
3	Иные сведения	

**Сведения об уточняемых земельных участках, необходимые для исправления реестровых ошибок в сведениях о местоположении их границ**

**1. Сведения о характерных точках границы уточняемого земельного участка с кадастровым номером 40:08:170105:15**

Зона № -

Обозначение характерных точек границ	Существующие координаты, м		Уточненные координаты, м		Метод определения координат	Средняя квадратическая погрешность определения координат характерной точки (Mt), м	Формулы, примененные для расчета средней квадратической погрешности определения координат характерной точки (Mt), м
	X	Y	X	Y			
1	2	3	4	5	6	7	8
46	483288.90	1239105.30	483270.77	1239111.50	Метод спутниковых геодезических измерений (определений)	0.1	-
47	483293.28	1239110.57	483275.15	1239116.77	Метод спутниковых геодезических измерений (определений)	0.1	-
48	483288.60	1239114.46	483270.47	1239120.66	Метод спутниковых геодезических измерений (определений)	0.1	-
49	483284.22	1239109.18	483266.09	1239115.38	Метод спутниковых геодезических измерений (определений)	0.1	-
46	483288.90	1239105.30	483270.77	1239111.50	Метод спутниковых геодезических измерений (определений)	0.1	-

**2. Сведения о частях границ уточняемого земельного участка с кадастровым номером 40:08:170105:15**

Обозначение части границ		Горизонтальное проложение (S), м	Описание прохождения части границ	Отметка о наличии земельного спора о местоположении границ земельного участка
от т.	до т.			
1	2	3	4	5
48	49	6.86	-	-
49	46	6.08	-	-
46	47	6.85	-	-
47	48	6.09	-	-

**3. Характеристики уточняемого земельного участка с кадастровым номером 40:08:170105:15**

№ п/п	Наименование характеристики	Значение характеристики
1	2	3
1	Площадь земельного участка +/- величина погрешности определения площади (P +/- ΔP), м <sup>2</sup>	41.7 +/- 2.26

2	Формула, примененная для расчета предельной допустимой погрешности определения площади земельного участка ( $\Delta P$ ), м <sup>2</sup>	$\Delta P = 3.5 * M_t * \sqrt{P} = 3.5 * 0.1 * \sqrt{42} = 2$
3	Иные сведения	



**Сведения об уточняемых земельных участках, необходимые для исправления реестровых ошибок в сведениях о местоположении их границ**

**1. Сведения о характерных точках границы уточняемого земельного участка с кадастровым номером 40:08:170105:23**

Зона № -

Обозначение характерных точек границ	Существующие координаты, м		Уточненные координаты, м		Метод определения координат	Средняя квадратическая погрешность определения координат характерной точки (Mt), м	Формулы, примененные для расчета средней квадратической погрешности определения координат характерной точки (Mt), м
	X	Y	X	Y			
1	2	3	4	5	6	7	8
50	48120.45	34160.63	483122.25	1239160.75	Метод спутниковых геодезических измерений (определений)	0.1	-
51	48125.64	34180.39	483127.96	1239180.55	Метод спутниковых геодезических измерений (определений)	0.1	-
52	48105.75	34185.52	483105.98	1239186.25	Метод спутниковых геодезических измерений (определений)	0.1	-
53	48104.19	34179.58	483105.41	1239184.25	Метод спутниковых геодезических измерений (определений)	0.1	-
54	48101.51	34180.28	483101.06	1239166.39	Метод спутниковых геодезических измерений (определений)	0.1	-
55	48097.95	34166.43	-	-	-	0.2	-
50	48120.45	34160.63	483122.25	1239160.75	Метод спутниковых геодезических измерений (определений)	0.1	-

**2. Сведения о частях границ уточняемого земельного участка с кадастровым номером 40:08:170105:23**

Обозначение части границ		Горизонтальное проложение (S), м	Описание прохождения части границ	Отметка о наличии земельного спора о местоположении границ земельного участка
от т.	до т.			
1	2	3	4	5
53	54	18.38	-	-
54	50	21.93	-	-
52	53	2.08	-	-
50	51	20.61	-	-
51	52	22.71	-	-

**3. Характеристики утоняемого земельного участка с кадастровым номером 40:08:170105:23**

№ п/п	Наименование характеристики	Значение характеристики
<b>1</b>	<b>2</b>	<b>3</b>
1	Площадь земельного участка +/- величина погрешности определения площади( $P \pm \Delta P$ ), м <sup>2</sup>	459 +/- 7
2	Формула, примененная для расчета предельной допустимой погрешности определения площади земельного участка ( $\Delta P$ ), м <sup>2</sup>	$\Delta P = 3.5 * M_t * \sqrt{P} = 3.5 * 0,1 * \sqrt{459} = 7$
3	Иные сведения	

**Сведения об уточняемых земельных участках, необходимые для исправления реестровых ошибок в сведениях о местоположении их границ**

**1. Сведения о характерных точках границы уточняемого земельного участка с кадастровым номером 40:08:170105:27**

Зона № -

Обозначение характерных точек границ	Существующие координаты, м		Уточненные координаты, м		Метод определения координат	Средняя квадратическая погрешность определения координат характерной точки (Mt), м	Формулы, примененные для расчета средней квадратической погрешности определения координат характерной точки (Mt), м
	X	Y	X	Y			
1	2	3	4	5	6	7	8
56	48119.24	34155.49	483105.49	1239148.90	Метод спутниковых геодезических измерений (определений)	0.1	-
57	48107.62	34158.49	483117.38	1239145.80	Метод спутниковых геодезических измерений (определений)	0.1	-
58	48105.37	34149.78	483119.63	1239154.51	Метод спутниковых геодезических измерений (определений)	0.1	-
59	48116.99	34146.78	483108.01	1239157.51	Метод спутниковых геодезических измерений (определений)	0.1	-
40	-	-	483107.64	1239156.90	Метод спутниковых геодезических измерений (определений)	0.1	-
56	48119.24	34155.49	483105.49	1239148.90	Метод спутниковых геодезических измерений (определений)	0.1	-

**2. Сведения о частях границ уточняемого земельного участка с кадастровым номером 40:08:170105:27**

Обозначение части границ		Горизонтальное проложение (S), м	Описание прохождения части границ	Отметка о наличии земельного спора о местоположении границ земельного участка
от т.	до т.			
1	2	3	4	5
59	40	0.71	-	-
40	56	8.28	-	-
58	59	12.00	-	-
56	57	12.29	-	-
57	58	9.00	-	-

**3. Характеристики утоняемого земельного участка с кадастровым номером 40:08:170105:27**

№ п/п	Наименование характеристики	Значение характеристики
<b>1</b>	<b>2</b>	<b>3</b>
1	Площадь земельного участка +/- величина погрешности определения площади( $P \pm \Delta P$ ), м <sup>2</sup>	110 +/- 4
2	Формула, примененная для расчета предельной допустимой погрешности определения площади земельного участка ( $\Delta P$ ), м <sup>2</sup>	$\Delta P = 3.5 * M_t * \sqrt{P} = 3.5 * 0,1 * \sqrt{110} = 4$
3	Иные сведения	

**Сведения об уточняемых земельных участках, необходимые для исправления реестровых ошибок в сведениях о местоположении их границ**

**1. Сведения о характерных точках границы уточняемого земельного участка с кадастровым номером 40:08:170105:13**

Зона № -

Обозначение характерных точек границ	Существующие координаты, м		Уточненные координаты, м		Метод определения координат	Средняя квадратическая погрешность определения координат характерной точки (Mt), м	Формулы, примененные для расчета средней квадратической погрешности определения координат характерной точки (Mt), м
	X	Y	X	Y			
1	2	3	4	5	6	7	8
60	483230.07	1239188.81	483225.72	1239168.41	Метод спутниковых геодезических измерений (определений)	0.1	-
61	483225.72	1239168.41	483245.26	1239164.24	Метод спутниковых геодезических измерений (определений)	0.1	-
62	483245.26	1239164.24	483249.62	1239184.64	Метод спутниковых геодезических измерений (определений)	0.1	-
63	483249.62	1239184.64	483230.07	1239188.81	Метод спутниковых геодезических измерений (определений)	0.1	-
60	483230.07	1239188.81	483225.72	1239168.41	Метод спутниковых геодезических измерений (определений)	0.1	-

**2. Сведения о частях границ уточняемого земельного участка с кадастровым номером 40:08:170105:13**

Обозначение части границ		Горизонтальное проложение (S), м	Описание прохождения части границ	Отметка о наличии земельного спора о местоположении границ земельного участка
от т.	до т.			
1	2	3	4	5
62	63	19.99	-	-
63	60	20.86	-	-
60	61	19.98	-	-
61	62	20.86	-	-

**3. Характеристики уточняемого земельного участка с кадастровым номером 40:08:170105:13**

№ п/п	Наименование характеристики	Значение характеристики
1	2	3
1	Площадь земельного участка +/- величина погрешности определения площади (P +/- ΔP), м <sup>2</sup>	417 +/- 7

2	Формула, примененная для расчета предельной допустимой погрешности определения площади земельного участка ( $\Delta P$ ), м <sup>2</sup>	$\Delta P = 3.5 * M_t * \sqrt{P} = 3.5 * 0,1 * \sqrt{417} = 7$
3	Иные сведения	

**Сведения об уточняемых земельных участках, необходимые для исправления реестровых ошибок в сведениях о местоположении их границ**

**1. Сведения о характерных точках границы уточняемого земельного участка с кадастровым номером 40:08:170105:16**

Зона № -

Обозначение характерных точек границ	Существующие координаты, м		Уточненные координаты, м		Метод определения координат	Средняя квадратическая погрешность определения координат характерной точки (M <sub>t</sub> ), м	Формулы, примененные для расчета средней квадратической погрешности определения координат характерной точки (M <sub>t</sub> ), м
	X	Y	X	Y			
1	2	3	4	5	6	7	8
64	48210.04	34091.35	483215.31	1239095.06	Метод спутниковых геодезических измерений (определений)	0.1	-
n1У	-	-	483224.71	1239101.95	Метод спутниковых геодезических измерений (определений)	0.1	-
65	48216.83	34096.47	483234.00	1239108.35	Метод спутниковых геодезических измерений (определений)	0.1	-
66	48228.37	34105.17	483238.59	1239101.90	Метод спутниковых геодезических измерений (определений)	0.1	-
67	48233.48	34098.76	483263.66	1239120.19	Метод спутниковых геодезических измерений (определений)	0.1	-
68	48239.44	34103.12	483250.19	1239139.28	Метод спутниковых геодезических измерений (определений)	0.1	-
69	48249.88	34110.39	483234.80	1239143.04	Метод спутниковых геодезических измерений (определений)	0.1	-
70	48258.16	34116.65	483224.47	1239145.10	Метод спутниковых геодезических измерений (определений)	0.1	-
71	48245.90	34133.82	483223.11	1239129.80	Метод спутниковых геодезических измерений (определений)	0.1	-

**1. Сведения о характерных точках границы уточняемого земельного участка с кадастровым номером 40:08:170105:16**

72	48219.22	34143.77	483219.30	1239126.96	Метод спутниковых геодезических измерений (определений)	0.1	-
73	48217.61	34126.26	483226.60	1239117.81	Метод спутниковых геодезических измерений (определений)	0.1	-
74	48213.80	34123.42	483208.30	1239104.54	Метод спутниковых геодезических измерений (определений)	0.1	-
75	48221.10	34114.27	-	-	-	0.1	-
76	48209.73	34105.84	-	-	-	0.1	-
77	48202.80	34101.00	-	-	-	0.1	-
64	48210.04	34091.35	483215.31	1239095.06	Метод спутниковых геодезических измерений (определений)	0.1	-

**2. Сведения о частях границ уточняемого земельного участка с кадастровым номером 40:08:170105:16**

Обозначение части границ		Горизонтальное проложение (S), м	Описание прохождения части границ	Отметка о наличии земельного спора о местоположении границ земельного участка
от т.	до т.			
1	2	3	4	5
71	72	4.75	-	-
70	71	15.36	-	-
69	70	10.53	-	-
74	64	11.79	-	-
73	74	22.60	-	-
72	73	11.71	-	-
65	66	7.92	-	-
н1У	65	11.28	-	-
64	н1У	11.65	-	-
68	69	15.84	-	-
67	68	23.36	-	-
66	67	31.03	-	-

**3. Характеристики уточняемого земельного участка с кадастровым номером 40:08:170105:16**

№ п/п	Наименование характеристики	Значение характеристики
1	2	3
1	Площадь земельного участка +/- величина погрешности определения площади (P +/- ΔP), м <sup>2</sup>	1357 +/- 13
2	Формула, примененная для расчета предельной допустимой погрешности определения площади земельного участка (ΔP), м <sup>2</sup>	$\Delta P = 3.5 * M_t * \sqrt{P} = 3.5 * 0,1 * \sqrt{1357} = 13$
3	Иные сведения	



## Сведения об уточняемых земельных участках, необходимые для исправления реестровых ошибок в сведениях о местоположении их границ

### 1. Сведения о характерных точках границы уточняемого земельного участка с кадастровым номером 40:08:170105:37

Зона № -

Обозначение характерных точек границ	Существующие координаты, м		Уточненные координаты, м		Метод определения координат	Средняя квадратическая погрешность определения координат характерной точки (Mt), м	Формулы, примененные для расчета средней квадратической погрешности определения координат характерной точки (Mt), м
	X	Y	X	Y			
1	2	3	4	5	6	7	8
78	483269.25	1239165.42	483272.20	1239166.57	Метод спутниковых геодезических измерений (определений)	0.1	-
79	483272.82	1239179.32	483273.29	1239180.88	Метод спутниковых геодезических измерений (определений)	0.1	-
80	483267.77	1239180.61	483268.09	1239181.27	Метод спутниковых геодезических измерений (определений)	0.1	-
81	483264.21	1239166.71	483267.01	1239166.97	Метод спутниковых геодезических измерений (определений)	0.1	-
78	483269.25	1239165.42	483272.20	1239166.57	Метод спутниковых геодезических измерений (определений)	0.1	-

### 2. Сведения о частях границ уточняемого земельного участка с кадастровым номером 40:08:170105:37

Обозначение части границ		Горизонтальное проложение (S), м	Описание прохождения части границ	Отметка о наличии земельного спора о местоположении границ земельного участка
от т.	до т.			
1	2	3	4	5
80	81	14.34	-	-
81	78	5.21	-	-
78	79	14.35	-	-
79	80	5.21	-	-

### 3. Характеристики уточняемого земельного участка с кадастровым номером 40:08:170105:37

№ п/п	Наименование характеристики	Значение характеристики
1	2	3
1	Площадь земельного участка +/- величина погрешности определения площади (P +/- ΔP), м <sup>2</sup>	75 +/- 3

2	Формула, примененная для расчета предельной допустимой погрешности определения площади земельного участка ( $\Delta P$ ), м <sup>2</sup>	$\Delta P = 3.5 * M_t * \sqrt{P} = 3.5 * 0,1 * \sqrt{75} = 3$
3	Иные сведения	

## Описание местоположения здания, сооружения, объекта незавершенного строительства на земельном участке

**1. Сведения о характерных точках контура  
вид объекта недвижимости (здание, сооружение, объект незавершенного строительства) здание  
кадастровый номер (обозначение) : 40:08:170105:58**

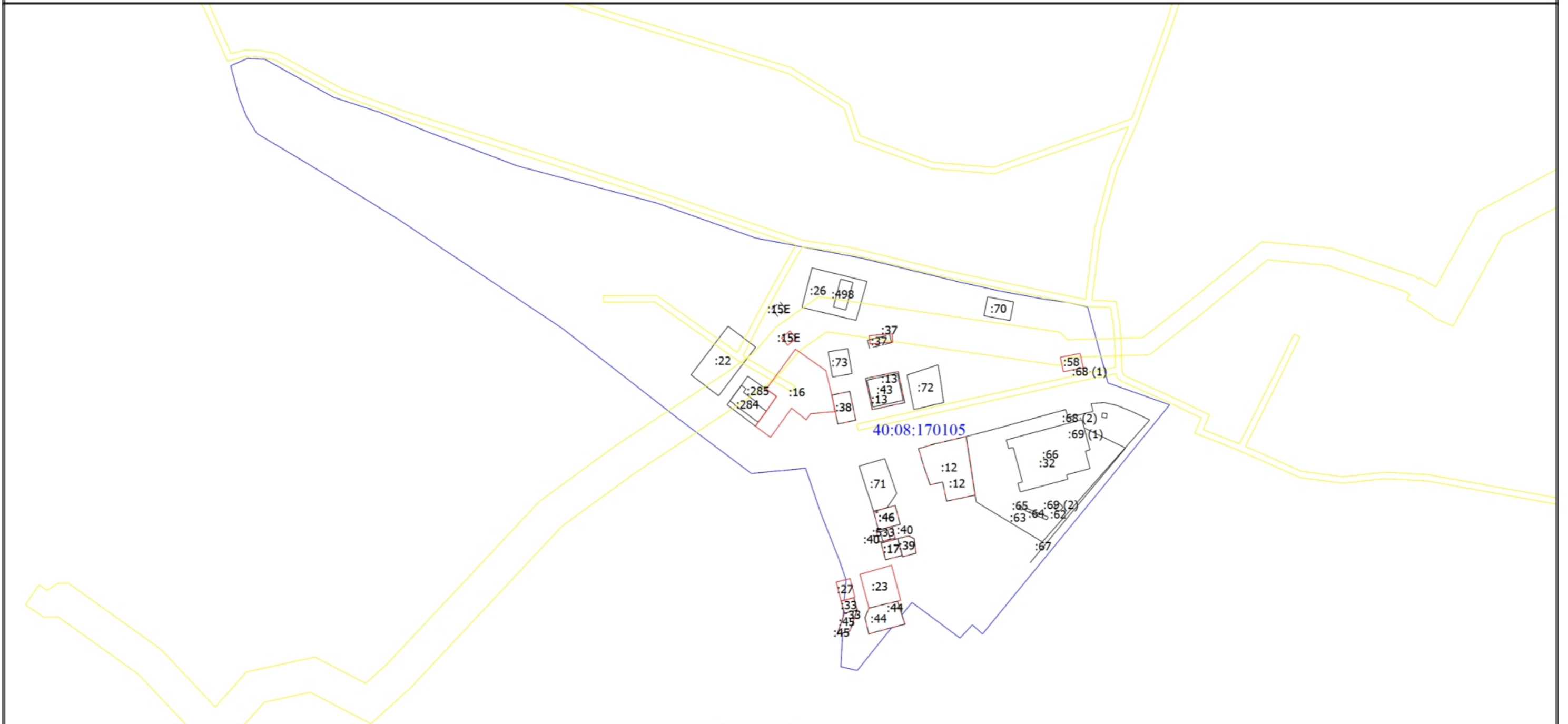
**Зона № -**

Номер контура	Номера характерных точек контура	Существующие			Уточненные			Метод определения координат	Средняя квадратическая погрешность определения координат характерной точки (Mt), м	Формулы, примененные для расчета средней квадратической погрешности определения координат характерной точки (Mt), м
		Координаты, м		R, м	Координаты, м		R, м			
		X	Y		X	Y				
1	2	3	4	5	6	7	8	9	10	11
-	n2O	-	-	-	483258.60	1239286.48	-	Метод спутниковых геодезических измерений (определений)	0.1	$Mt=\sqrt{(m_0^2+m_1^2)}=0.1$
-	n3O	-	-	-	483261.00	1239298.92	-	Метод спутниковых геодезических измерений (определений)	0.1	$Mt=\sqrt{(m_0^2+m_1^2)}=0.1$
-	n4O	-	-	-	483251.93	1239300.88	-	Метод спутниковых геодезических измерений (определений)	0.1	$Mt=\sqrt{(m_0^2+m_1^2)}=0.1$
-	n5O	-	-	-	483249.53	1239288.43	-	Метод спутниковых геодезических измерений (определений)	0.1	$Mt=\sqrt{(m_0^2+m_1^2)}=0.1$
-	n2O	-	-	-	483258.60	1239286.48	-	Метод спутниковых геодезических измерений (определений)	0.1	$Mt=\sqrt{(m_0^2+m_1^2)}=0.1$

**2. Характеристики здания, сооружения, объекта незавершенного строительства с кадастровым номером (обозначением): 40:08:170105:58**

<b>№ п/п</b>	<b>Наименование характеристики</b>	<b>Значение характеристики</b>
<b>1</b>	<b>2</b>	<b>3</b>
1	Вид объекта недвижимости	здание
2	Ранее присвоенный государственный учетный номер здания, сооружения, объекта незавершенного строительства (кадастровый, инвентарный или условный номер)	-
3	Кадастровый номер земельного участка (земельных участков), в границах которого (которых) расположено здание, сооружение, объект незавершенного строительства	-
4	Номер кадастрового квартала (кадастровых кварталов), в пределах которого (которых) расположено здание, сооружение, объекта незавершенного строительства	40:08:170105
5	Адрес здания, сооружения, объекта незавершенного строительства	Российская Федерация, Калужская область, район Износковский, сельсовет Износковский, село Износки, улица Ленина
	Местоположение здания, сооружения, объекта незавершенного строительства	-
	Дополнительные сведения о местоположении	-
6	Иные сведения	

## Схема границ земельных участков

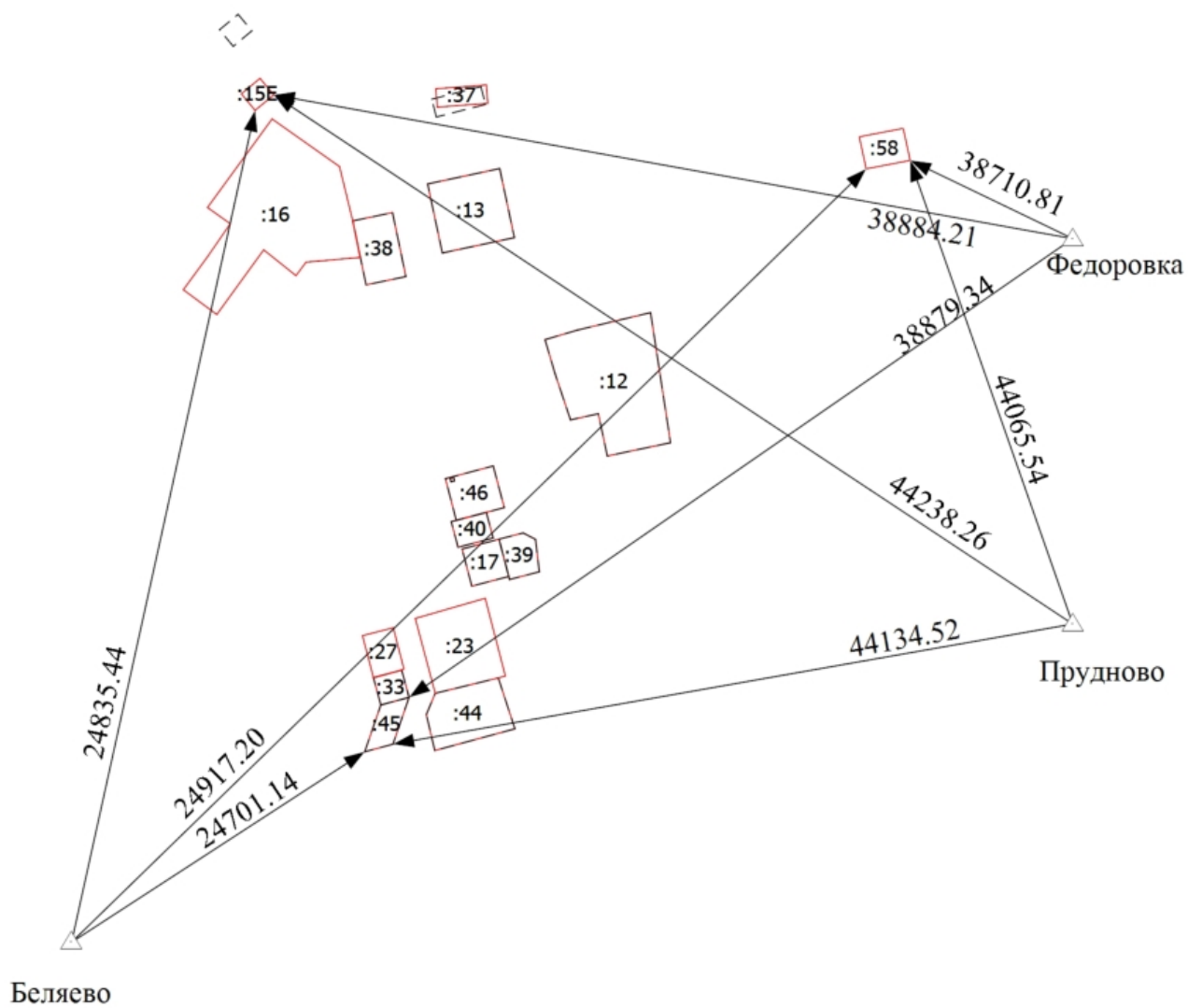


Масштаб 1:2500

### Условные обозначения

- - Вновь образованная часть границы, сведения о которой достаточны для определения ее местоположения
- - Существующая часть границы, имеющиеся в ЕГРН сведения о которой достаточны для определения ее местоположения
- - Граница кадастрового квартала
- - Граница зоны с особыми условиями
- - Часть контура, образованного проекцией вновь образованного наземного конструктивного элемента здания, сооружения, объекта незавершенного строительства
- - Часть контура, образованного проекцией существующего наземного конструктивного элемента здания, сооружения, объекта незавершенного строительства
- 40:08:170105 - Номер кадастрового квартала
- :15E - Кадастровый номер земельного участка
- :498 - Кадастровый номер здания
- :58 - Уточняемый земельный участок

## Схема геодезических построений



Масштаб 1:2000

### Условные обозначения

- Вновь образованная часть границы, сведения о которой достаточны для определения ее местоположения
- :58 - Уточняемый земельный участок
- Часть контура, образованного проекцией вновь образованного наземного конструктивного элемента здания, сооружения, объекта незавершенного строительства
- △ - Пункт государственной геодезической сети
- 
- - Направления геодезических построений при определении координат характерных точек границ земельного участка
- Беяево - Называние пункта государственной геодезической сети

